

Type SX



Vis à billes roulée avec recirculation par pions, écrou nez fileté
 Rolled thread ball screw with recirculation through inserts,
 nut with threaded nose

Précision du pas en standard G7
 Standard lead precision G7

Vis universelle SX
 SX universal screws

Référence Type	Diamètre nominal Nominal diameter Ød	Pas Pitch	Ecrus									Vis		
			Charge Basic Load		Nombre de circuits Number of Circuits of balls	Jeu Max standard Std play	Jeu Max réduit sur demande Reduced play on request	Couple précharge jeu nul Preload torque zero play T _{pr}	Inertie Inertia	Graisse Grease	Poids Weight	Masse Mass	Inertie Inertia	Graisse Grease
			Dyn. Ca	Stat. Coa										
mm	mm	kN	kN	mm	mm	Nm	kgmm ²	cm ³	kg	kg/m	kgmm ² /m	cm ³ /m		
SX2005R	20	5	14	23,8	4	0,10	0,05	0,1	60	1,3	0,24	2	85	2,7
SX2505R	25	5	19	37,8	5	0,10	0,05	0,17	125	2,5	0,39	3,3	224	3,4
SX2510R		10	23,5	39	4	0,12	0,08	0,23	135	4,6	0,4	3,2	255	3,2
SX3205R	32	5	22	51,6	5	0,10	0,05	0,25	230	2,6	0,48	5,6	641	4,4
SX3210R		10	27,1	52	4	0,12	0,08	0,32	400	5,9	0,77	5,6	639	3,7
SX4005R	40	5	24,3	65,6	5	0,10	0,05	0,34	390	3,3	0,58	9	1 639	5,6
SX4010R		10	61,5	124,1	5	0,12	0,08	0,64	840	12,4	1,25	8,4	1 437	5
SX4040R		40	31,3	72,9	2 x 1,9	0,10	0,05	0,64	1 200	14,4	1,6	8,1	1 330	5,2
SX5010R	50	10	80,4	188,8	6	0,12	0,08	1,02	2 400	19,9	2,4	13,6	3 736	6,3
SX6310R	63	10	91,2	248,3	6	0,12	0,08	1,44	4 620	25,4	3,1	22	9 913	8,1

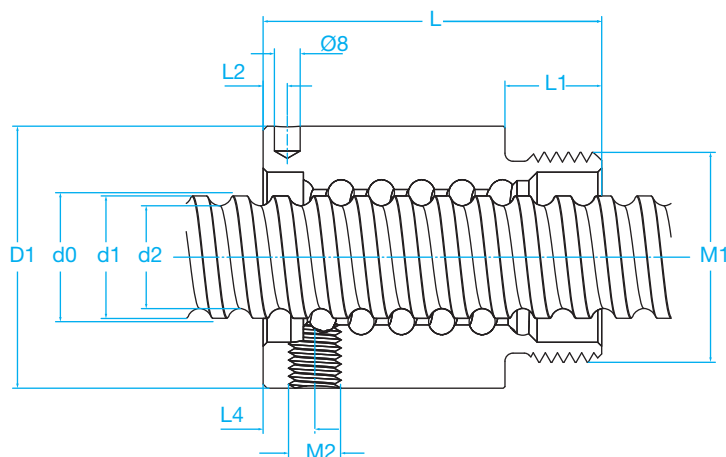
Pions de recirculation standard en matériaux composite *Standard composite recirculation inserts*
 Trou de lubrification pour graisseur ou pour kit
 de lubrification automatique *Lubrication hole for grease nipple or
 for automatic lubrication kit*
 Ecrou phosphaté *Phosphate coating on nut*
 Flasques d'écrou en option - pages I28 et I29 *Optional nut flanges p I28 and I29*
 *Trou de lubrification M2 indexé au filet ISO M1 *Threaded lubrication hole M2 indexed to ISO thread M1*

Exemple de désignation

		SX	12	04	R
Type	Type				
Ø nominal de la vis	Nominal Ø				
Pas	Pitch				
R : Pas à droite	R: Right hand				

■ Livraison

Les vis à billes sont livrées emballées (caisse bois ou système U). Il est conseillé de les enlever de l'emballage dès la réception de la marchandise afin d'éviter les risques d'oxydation.



Référence Type	Ecrus									Vis			Paliers	
	d0xPh	D1 h10	M1 6g	L	L1	L2	L4	M2	Clé de serrage Tightening spanner (FACOM)	Longueur max length max	d2	d1	Fixe thrust Recommended support bearings	Libre Recom- mended support pillow block
	mm	mm	mm	mm	mm	mm	mm	mm		mm	mm	mm		
SX2005R	20x5	38	M35x1,5	54	14	8	8	M6x1	HN5	4 700	16,7	19,4	PLBU 20/FLBU 20	BUF 20
SX2505R	25x5	43	M40x1,5	69	19	8	8	M6x1	HN6	4 700	21,7	24,6	PLBU 25/FLBU 25	BUF 25
SX2510R	25x10	43	M40x1,5	84	19	12	12	M6x1	HN6	4 700	20,5	24,6	PLBU 25/FLBU 25	BUF 25
SX3205R	32x5	52	M48x1,5	64	19	8	8	M6x1	HN7	5 700	28,7	31,6	PLBU 32/FLBU 32	BUF 32
SX3210R	32x10	54	M48x1,5	95	19	15	15	M6x1	HN7	5 700	27,8	32	PLBU 32/FLBU 32/FLRBU 3	BUF 32
SX4005R	40x5	60	M56x1,5	65	19	8	8	M6x1	HN9	5 700	36,7	39,6	PLBU 40/FLBU 40	BUF 40
SX4010R	40x10	65	M60x2	105	24	15	13	M8x1	HN9	5 700	34	39,4	PLBU 40/FLBU 40/FLRBU 4	BUF 40
SX4040R	40x40	65	M60x2	121	24	20	48,6	M8x1	HN9	5 700	34,2	38,3	PLBU 40/FLBU 40	BUF 40
SX5010R	50x10	78	M72x2	135	29	15	15	M8x1	HN12	5 700	44	49,7	PLBU 50/FLBU 50/FLRBU 5	BUF 50
SX6310R	63x10	93	M85x2	135	29	15	15	M8x1	HN14	5 700	57	62,8	PLBU 63/FLBU 63	BUF 63

Toutes pièces standards non modifiées ou usinées par FLI ne sont pas garanties
 Pour les applications avec fortes charges, utiliser les paliers de types FLRBU

Vis à billes