

Type SL



Vis à pas long SL
SL long lead screws

Avantages - Benefits

Vitesse de rotation admissible élevée (dmn = 90 000)
permettant d'atteindre jusqu'à 110 m/min
High rotational speed up to dmn = 90 000, resulting in high linear speed up to 110 m/min

Vis à billes permettant une vitesse linéaire élevée
Rolled thread ball screw for high linear speed

Précision du pas en standard G7
Standard lead precision G7

Référence Type	Diamètre nominal Nominal diameter Ød	Pas Pitch Ph	Ecrous							Vis			
			Charge Basic Load		Nombre de circuits Number of Circuits of balls	Jeu Max standard Std play	Couple précharge jeu nul Preload torque zero play T _{pr}	Inertie Inertia	Graisse Grease	Poids Weight	Masse Mass	Inertie Inertia	Graisse Grease
			Dyn. Ca	Stat. Coa									
SL2520R	25	20	22,8	51,5	4x1,7	0,08	0,04-0,36	480	3	0,57	3,3	215	3,4
SL2525R		25	22,3	50,6	4x1,7	0,08	0,04-0,36	400	3,6	0,66	3,2	210	3,3
SL3220R	32	20	25,4	65,2	4x1,7	0,08	0,05-0,45	550	3,4	0,7	5,1	530	4,4
SL3232R		32	26,1	69,3	4x1,8	0,08	0,05-0,50	450	4,5	0,7	5,4	600	4,3
SLD3232R		32	26,1	69,3	4x1,8	0,08	0,05-0,50	450	4,5	0,7	5,4	600	4,3
SL3240R		40	12,6	29,8	4x0,8	0,08	0,05-0,50	515	3	0,65	4,9	490	4,4
SL4020R	40	20	41,3	128,8	4x2,7	0,08	0,05-0,55	1 420	6,6	1,2	8,2	1 380	5,5
SL4040R		40	51,7	130,5	4x1,7	0,10	0,05-0,55	3 300	12,5	2,4	8,1	1 330	5,2
SL5050R	50	50	92,9	235,1	4x1,7	0,12	0,1-0,9	6 060	19,4	3,3	13,2	3 560	6,4

Annulation de jeu sur demande *Backlash elimination in request*

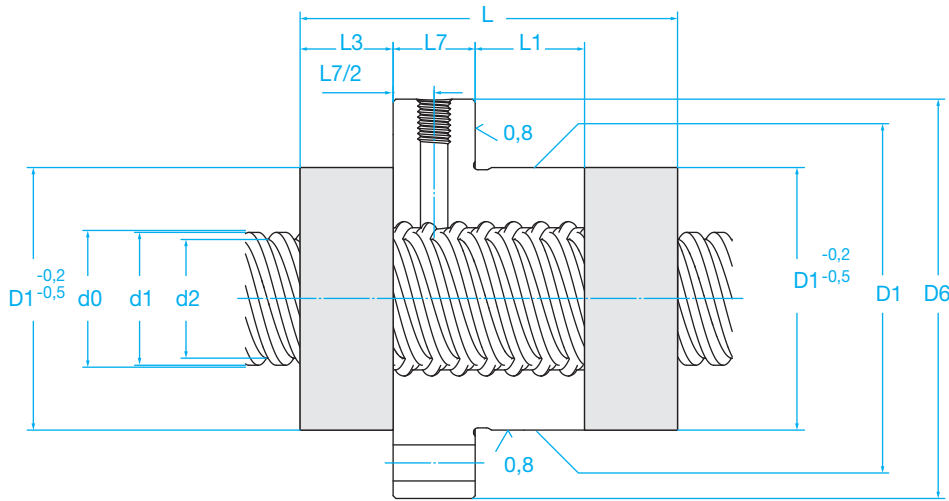
Toutes pièces standards non modifiées ou usinées par FLI ne sont pas garanties

Exemple de désignation

	SL	25	20	R
Type	Type			
R : Pas à droite	R: Right hand			
Ø nominal de la vis	Nominal Ø			
Pas	Pitch			

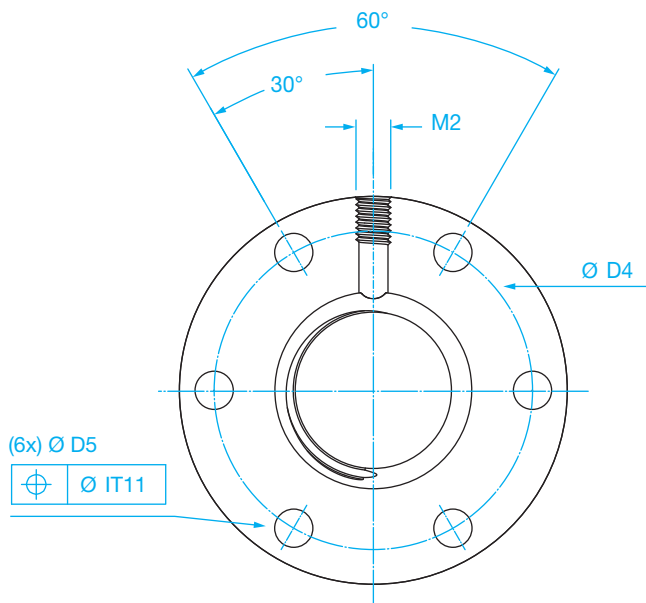
■ Livraison

Les vis à billes sont livrées emballées (caisse bois ou système U). Il est conseillé de les enlever de l'emballage dès la réception de la marchandise afin d'éviter les risques d'oxydation.

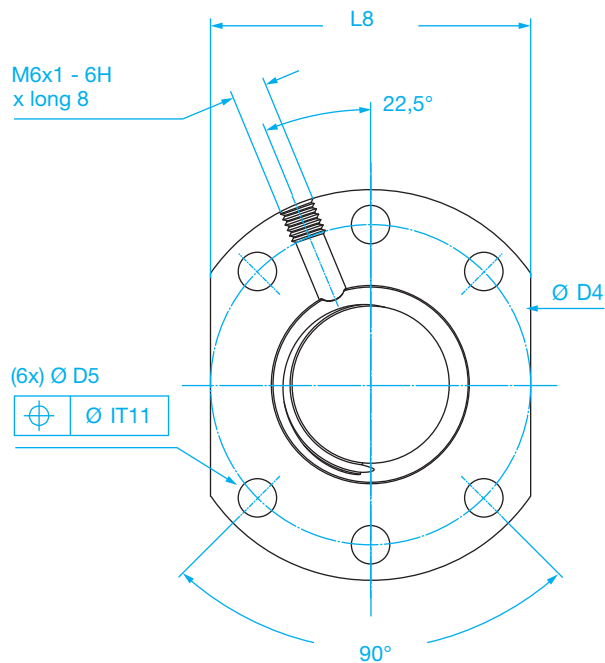


Référence Type	Ecrus											Vis			Paliers			
	d0xPh	D1 6g	D4 js12	Modèle	D5 H3	D6	L	L1	L3	L7	L8 h13	L10	M2	Longueur max length max	d2	d1	Fixe thrust Recommended support bearings	Libre Recom- mended support pillow block
	mm	mm	mm		mm	mm	mm	mm	mm	mm	mm	mm	mm	mm	mm	mm		
SL2520R	25x20	48	60	1	6x6,6	73	66,8	18	17,6	15	N/A	8	M6	4 700	21,7	24,3	PLBU 25/FLBU 25	BUF 25
SL2525R	25x25	48	60	1	6x6,6	73	78,2	27	18,7	15	N/A	8	M6	4 700	21,5	24,4	PLBU 25/FLBU 25	BUF 25
SL3220R	32x20	56	68	1	6x6,6	80	67,4	18	17,9	15	N/A	8	M6	5 700	27,5	30	PLBU 32/FLBU 32/FLRBU 3	BUF 32
SL3232R	32x32	56	68	1	6x6,6	80	80,3	41	13	15	N/A	8	M6	5 700	28,4	31,1	PLBU 32/FLBU 32/FLRBU 3	BUF 32
SLD3232R	32x32	50 g6	65	2	6x9	80	80,3	41	13	15	62	8	M6	5 700	28,4	31,1	PLBU 32/FLBU 32/FLRBU 3	BUF 32
SL3240R	32x40	53 g6	68	1	6x6,6	80	54,8	17	12,2	15	N/A	8	M6	5 700	26,9	29,6	PLBU 32/FLBU 32	BUF 32
SL4020R	40x20	63	78	1	6x9	95	87,3	38	18	15	N/A	8	M6	5 700	35,2	37,7	PLBU 40/FLBU 40	BUF 40
SL4040R	40x40	72	90	1	6x11	110	110,8	44	21,6	25	N/A	10	M8x1	5 700	34,2	38,3	PLBU 40/FLBU 40/FLRBU 4	BUF 40
SL5050R	50x50	85	105	1	6x11	125	134	60	25,5	25	N/A	10	M8x1	5 700	43,5	49,1	PLBU 50/FLBU 50/FLRBU 5	BUF 50

Pour les applications avec fortes charges, utiliser les paliers de types FLRBU



Modèle 1



Modèle 2