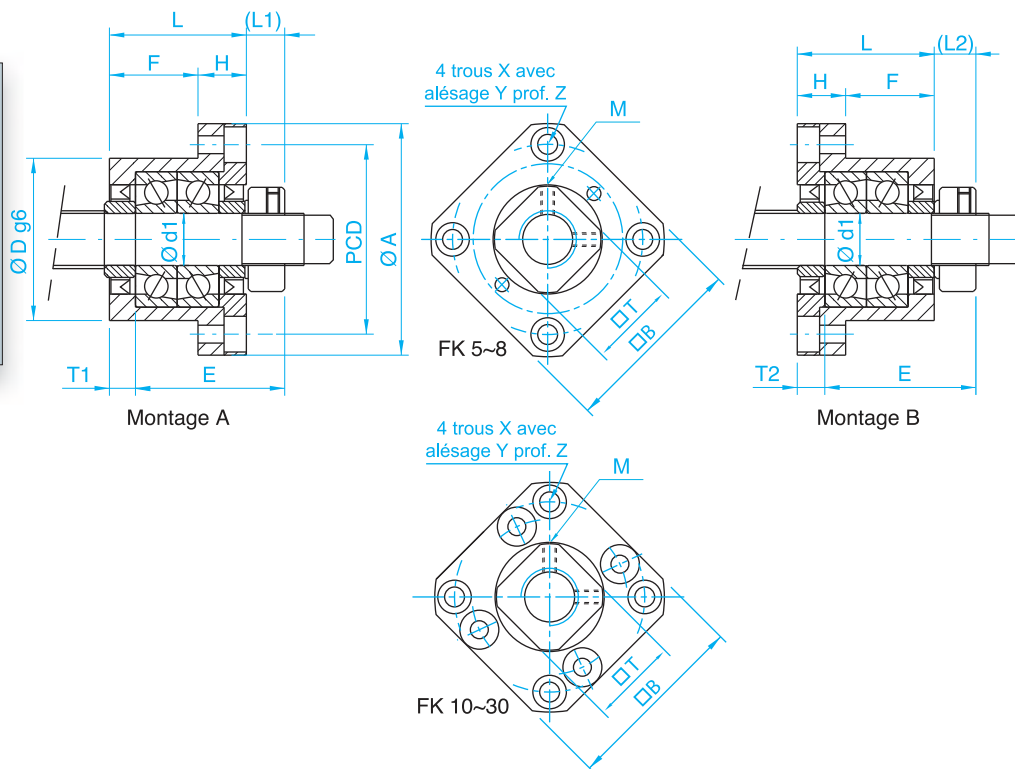


Type FK



Palier fixe - Fixed-side



Paliers pour vis

Référence Type	Dimensions - mm																		Roulement Bearing	Poids Weight g
	Ød1	L	H	F	E	ØD	A	PCD	B	Montage A		Montage B		X	Y	Z	M	T		
										L1	T1	L2	T2							
FK6C7	6	20	7	13	22	22	36	28	28	5,5	3,5	6,5	4,5	3,4	6,5	4	M3	12	706A	100
FK8C7	8	23	9	14	26	28	43	35	35	7	4	8	5	3,4	6,5	4	M3	14	708A	150
FK10C7	10	27	10	17	29,5	34	52	42	42	7,5	5	8,5	6	4,5	8	4	M3	16	7000A	230
FK12C7	12	27	10	17	29,5	36	54	44	44	7,5	5	8,5	6	4,5	8	4	M4	19	7001A	250
FK15C7	15	32	15	17	36	40	63	50	52	10	6	12	8	5,5	9,5	6	M4	22	7002A	390
FK17C7	17	45	22	23	47	50	77	62	61	11	9	14	12	6,6	11	10	M4	24	7203A	810
FK20C7	20	52	22	30	50	57	85	70	68	8	10	12	14	6,6	11	10	M4	30	7204A	1 020
FK25C7	25	57	27	30	59	63	98	80	79	13	10	20	17	9	15	13	M5	35	7205A	1 480
FK30C7	30	62	30	32	61	75	117	95	93	11	12	17	18	11	17,5	15	M6	40	7206A	2 320

C7 : Roulements standards à contacts obliques sans précharge, jeu axial maximum est de 0,018 mm

C7: Using angular contact ball bearing without preload, and maximum axial clearance is 0,018mm

C5 : Roulement de précision avec précharge, le jeu axial est de 0 mm

C5: Using precision ball bearing with preload, the axial clearance is 0 mm

Pour les paliers anti-corrosion, ajouter à la fin de la référence N ex : FK12C5N

Palier regraissable sur consultation - With relubrication facility on request

Usinage vis à billes pour paliers FK

Type	Dimensions - mm							Longueur de la bague Length of sleeve C
	Vis à billes Ball screws Ød	ØD g6	ØG	E	F	M	S	
FK6C7	8	6	4	28	8	M6 x 0,75	8	5
FK8C7	10/12	8	6	32	9	M8 x 1	10	5,5
FK10C7	12	10	8	36	15	M10 x 1	12	5,5
FK12C7	14/16	12	10	36	15	M12 x 1	12	5,5
FK15C7	20	15	12	48	20	M15 x 1	13	10
FK17C7	25	17	15	59	23	M17 x 1	17	10
FK20C7	25	20	17	64	25	M20 x 1	16	11
FK25C7	32	25	20	76	30	M25 x 1,5	20	14
FK30C7	40	30	25	73	38	M30 x 1,5	25	9

