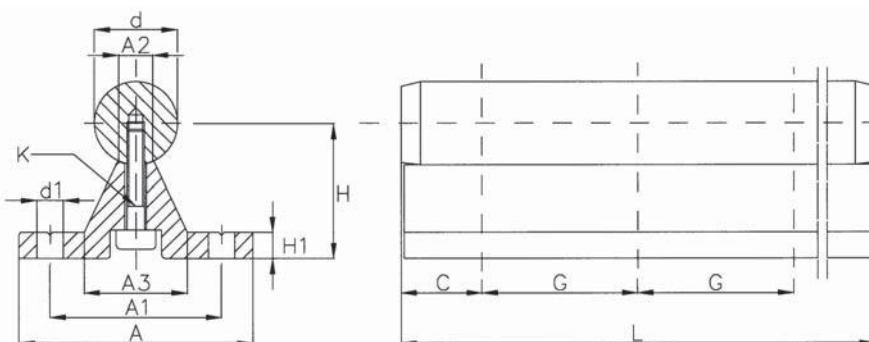
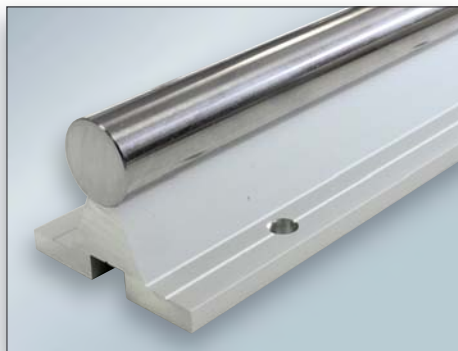


Type FTSN-GW



Support aluminium

| Référence Type | Dimensions - mm | | | | | | | | | | | Poids - Weight FTSN-GW | |
|-------------------|-----------------|----|---------------------|----|------|----|----|-----|--------|-----------|-----|--------------------------------------|--|
| | Ø d | A | H ^{+/-0.2} | A1 | A2 | A3 | H1 | d1 | K | C | G | Arbre + support Shaft and support | |
| | | | | | | | | | | | | g/M | |
| FTSN12GW | 12 | 40 | 22 | 29 | 5,4 | 15 | 5 | 4,5 | M4x20 | A définir | 75 | 1 670 | |
| FTSN16GW | 16 | 45 | 26 | 33 | 7 | 19 | 5 | 5,5 | M5x20 | | 100 | 2 950 | |
| FTSN20GW | 20 | 52 | 32 | 37 | 8,1 | 23 | 6 | 6,6 | M6x25 | | 100 | 3 950 | |
| FTSN25GW | 25 | 57 | 36 | 42 | 10,3 | 26 | 6 | 6,6 | M8x30 | | 120 | 5 600 | |
| FTSN30GW | 30 | 69 | 42 | 51 | 11 | 29 | 7 | 9 | M10x30 | | 150 | 7 880 | |
| FTSN40GW | 40 | 73 | 50 | 55 | 15 | 36 | 8 | 9 | M10x40 | | 200 | 12 830 | |
| FTSN50GW | 50 | 84 | 60 | 63 | 19 | 40 | 9 | 11 | M12x45 | | 200 | 19 380 | |

Exemple : FTSN20G-WRA (avec arbre inox) FTSN20G-WRA (With stainless steel shaft)

Les supports aluminium peuvent être en plusieurs longueurs de 600 mm

■ Produits associés : paliers ouverts : pages D8, D10, D12, D14, D15, D16, D20, D24, D26, D29

Exemple de désignation

FTSN 20 G W 2000 20*

| | |
|--------------------------------|-------------------------------------|
| Type de support | Support type |
| Diamètre d'arbre | Shaft diameter |
| Pas sur support | Pitch of the support |
| Type d'arbre | Shaft type |
| Longueur (mm) | Length (mm) |
| Départ du 1 ^{er} trou | 1 st hole of the support |

* A définir selon la longueur de l'arbre supporté

* To define following the length of the support

Usinage arbres inox à partir du Ø 16 mm

Machining stainless steel shaft from Ø 16 mm

■ Livraison

Les arbres sont livrés emballés (caisse bois ou systèmes U). Il est conseillé de les enlever de l'emballage dès la réception de la marchandise afin d'éviter les risques d'oxydation.