

Type SHS / SDS



La vis et l'écrou sont en X30Cr13 (similaire AISI420)
 Material for shaft and nut is X30Cr13 (similar to AISI 420)

Les billes en X105CrMo17 (similaire AISI 440)
 Sauf les billes pour les écrous SDS16X5R - billes acier en 100Cr6
 Balls are made of stainless steel type X105CrMo17 (similar to AISI 440C)
 Except for size SDS 16x5 R using steel type 100 Cr6

Référence Type	Diamètre nominal Nominal diameter Ød	Pas Pitch	Ecrous							Vis			
			Charge - Basic Load		Nombre de circuits Number of Circuits of balls	Jeu Max standard Std play	Jeu Max réduit sur demande Reduced play on request	Inertie Inertia	Graisse Grease	Poids Weight	Masse Mass	Inertie Inertia	Graisse Grease
			Dyn. Ca	Stat. Coa									
mm	mm	kN	kN	mm	mm	kgmm ²	cm ³	kg	kg/m	kgmm ² /m	cm ³ /m		
SHS0602R	6	2	1,2	1,1	1 x 2.5	0,05	0,02	7,7	0,1	0,025	0,18	0,7	0,7
SDS08025R	8	2,5	1,4	1,3	3	0,07	0,03	1,12	0,1	0,025	0,32	2,1	1,1
SDS1002R	10	2	1,6	1,8	3	0,07	0,03	1,7	0,1	0,03	0,51	5,2	1,4
SDS1202R	12	2	1,9	2,3	3	0,07	0,03	1,5	0,1	0,023	0,67	10	1,7
SDS1204R		4	3,1	3,3	3	0,07	0,03	7	0,4	0,066	0,71	10,8	1,6
SDS1205R	5		2,7	2,7	3	0,07	0,03	5	0,6	0,058	0,71	10,1	1,4
SDS1404R	14	4	3,8	4,6	3	0,07	0,03	8	0,6	0,083	1,05	22	1,7
SDS1602R	16	2	2,1	3,1	3	0,07	0,03	9,2	0,6	0,1	1,4	39,7	1,7
SDS1605R		5	4,8	5,4	3	0,07	0,03	22,7	0,9	0,135	1,3	33,9	2,1

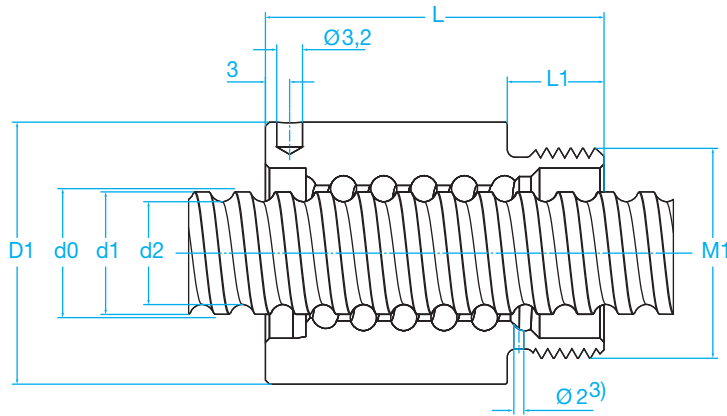
Pas de racleur pour les écrous SHS0602R Without wipers for nuts SHS0602R

Exemple de désignation

Type	SHS	12	04	R
Ø nominal de la vis				
Pas				
R : Pas à droite				

■ Livraison

Les vis à billes sont livrées emballées (caisse bois ou système U). Il est conseillé de les enlever de l'emballage dès la réception de la marchandise afin d'éviter les risques d'oxydation.



Référence Type	Ecrus						Vis			Paliers	
	d0xPh	D1 h10	M1 6g	Avec racleur With wipers L ±0,3	L1	Clé de serrage Tightening spanner (FACOM)	Longueur max length max	d2	d1	Fixe thrust Recommended support bearings	Libre Recom- mended support pillow block
	mm	mm	mm	mm	mm		mm	mm	mm		
SHS0602R	6x2	16,5	M14x1	20	7,5	126-A35	1 000	4,7	6	-	-
SDS08025R	8x2,5	17,5	M15x1	23,5	7,5	126-A35	1 000	6,3	7,6	-	-
SDS1002R	10x2	19,5	M17x1	22	7,5	126-A35	1 000	8,3	9,5	-	-
SDS1202R	12x2	20	M18x1	23,5	8	126-A35	2 000	9,9	11,2	-	-
SDS1204R	12x4	25,5	M20x1	34	10	126-A35	2 000	9,4	11,3	-	-
SDS1205R	12x5	23	M20x1	40	10	126-A35	2 000	9,3	11,8	-	-
SDS1404R	14x4	27	M22x 1,5	34	8	126-A35	2 000	11,9	13,7	-	-
SDS1602R	16x2	29,5	M25x1,5	27	12	126-A35	2 000	14,3	15,5	FLBU 16/PLBU 16 ^a	BUF 16 ^a
SDS1605R	16x5	32,5	M26x1,5	42	12	126-A35	2 000	12,7	15,2	FLBU 16/PLBU 16 ^a	BUF 16 ^a

a - Les paliers sont en acier standard Support bearings with standard steel
 Toutes pièces standards non modifiées ou usinées par FLI ne sont pas garanties

Vis à billes