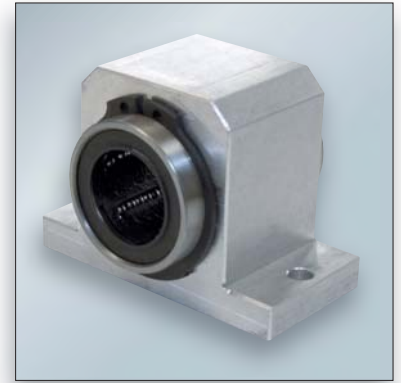
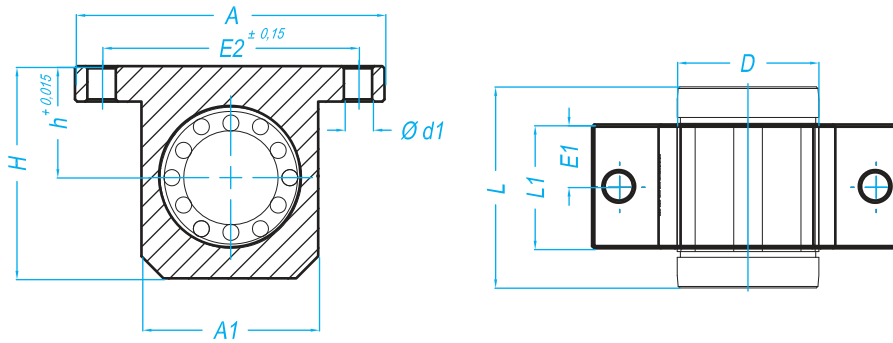


Type S2B



Référence Type	Dimensions - mm											Poids Weight
	Ø d	Ø D	h	H	A	A1	E1	E2	L	L1	Ø d1	g
S2B12	12	22	18	35	52	30	10	42	32	20	5,3	90
S2B16	16	26	22	40,5	56	34	11	46	36	22	5,3	120
S2B20	20	32	25	48	70	40	14	58	45	28	6,4	250
S2B25	25	40	30	58	80	50	20	68	58	40	6,4	490
S2B30	30	47	35	67	88	58	24	75	68	48	6,4	780
S2B40	40	62	45	85	108	74	28	94	80	56	8,4	1 280
S2B50	50	75	50	100	135	96	36	116	100	72	10,5	1 700

DIN ISO 4762-8.8

Exemple de désignation

S2B 20 LME

Type de palier	Housing units type		
Diamètre de l'arbre	Shaft diameter		
Type de douille	Linear bearing type		
• Version standard		• Standard type	
LME	de 12 à 50	Cage résine	Resin cage
LMEA	de 12 à 50	Cage acier	Steel cage
LMES	de 12 à 40	Inox cage résine	Stainless steel resin cage
SBE	de 16 à 50	Auto-alignante	Self-aligning
• Version de précision		• Precision type	
TK	de 12 à 50	Auto-alignante	Self-aligning
KB	de 12 à 50	Cage acier	Steel cage
LBCR	de 12 à 50	Non auto-alignante	No self-aligning
FM	de 12 à 50	Bague lisse	Linear plain bearing

Option SK anticorrosion
Option HV6 anticorrosion

Attention Warning

Pour les systèmes utilisant des douilles inox ou anticorrosion, il faut prendre 80% de la charge indiquée
For systems using stainless steel linear bearing, take 80% of indicated load

- Les douilles montées dans les paliers sont équipées de racleurs sauf les douilles lisses.
- Pour les capacités de charges voir le tableau pages D30 et D31.